

# 安全管理もDXで行っています！！

## 全力！建設DX 荒川第二・三調節池

### AI活用による安全性向上

工事現場で利用する重機に、AI技術を活用したカメラシステムを導入します。従来の重機にも監視カメラやセーフティアラート等は搭載されていましたが、AI技術による画像認識機能により、死角にいる人物を自動で検知して操縦者に警告するため、巻き込まれ事故を未然に防ぐことができます。また、これらの機器をクラウドと接続することで、映像を常時記録するほか、現場の状況をリアルタイムで確認することができます。

重機への取り付け状況



モニター画面



カメラ本体

カメラは重機後方の両端に取り付け、後方および両側面の死角をカバーします。予め設定した危険範囲に人物や物が接近した場合、モニターやアラートで操縦者に警告します。

R 3 荒川左岸秋ヶ瀬SY土砂改良工事

発注者：荒川調節池工事事務所

受注者：田部井建設株式会社

# 現場スタッフ紹介！！

## R 3 荒川左岸秋ヶ瀬SY土砂改良工事

## 1 2 月度進捗状況

品質管理（現場密度試験）



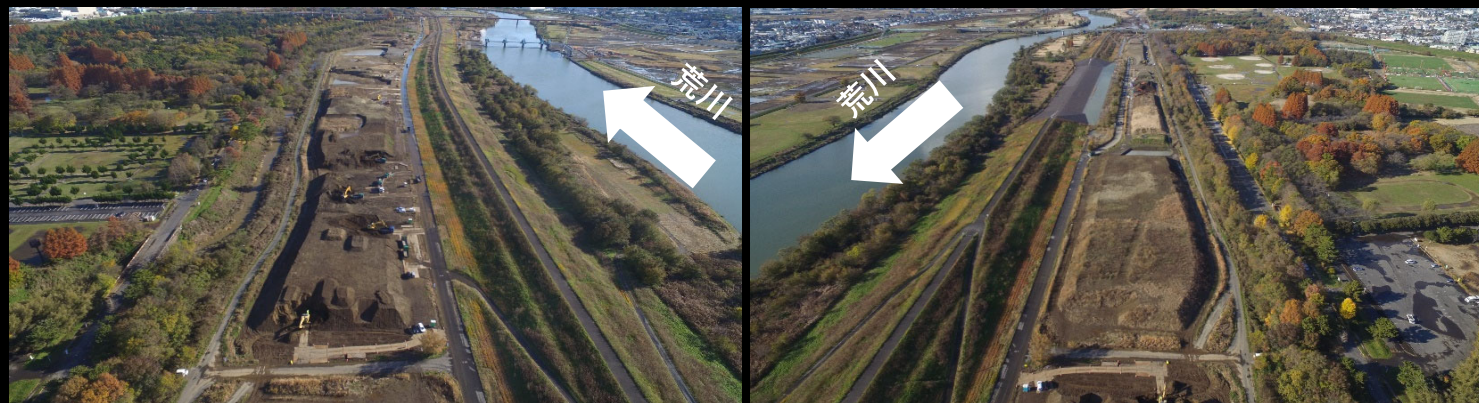
土砂積込み状況



立入防止柵設置



全景（空撮）



田部井建設株式会社  
土木事業部 工事課  
監理技術者 新井 正晴（57）

「建設業はサービス業である」という気持ちで、地域の皆様との触れ合いを重視しています。

また、ICTを始めとした新しいものに積極的にチャレンジするのが楽しいのですが、それだけでなく、自分の経験を次世代に伝えていかなくてはなりません。難しいですが、やり甲斐があります。

**全力！建設DX**  
荒川第二・三調節池

発注者：荒川調節池工事事務所  
受注者：田部井建設株式会社