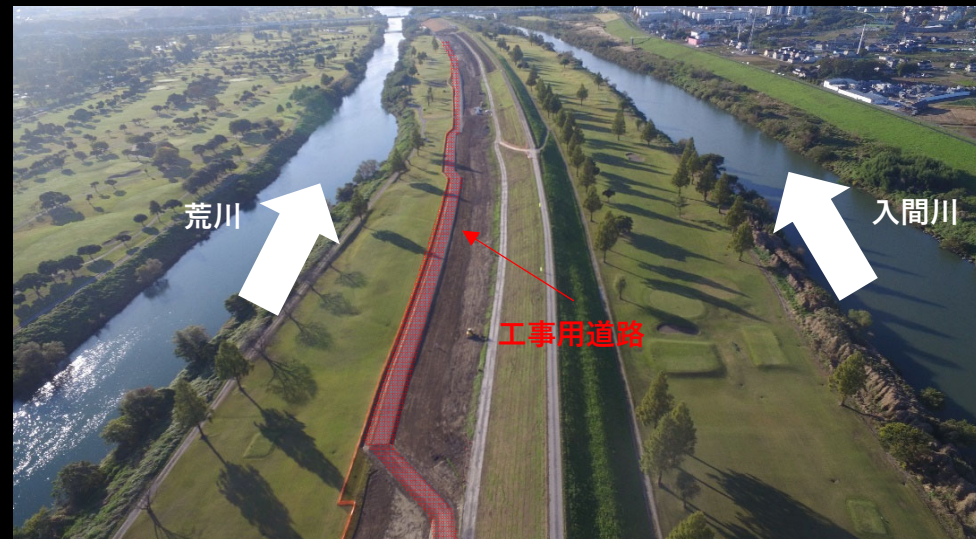


荒川右岸45.3k～荒川右岸46.5付近の埼玉県川越市古谷上地先における延長約1,200mの工事用道路を施工しました。工事目的として、荒川と入間川をスムーズに合流させるための築堤にあたり工事車両等、通行するための工事用道路となります。今現在では、工事用道路施工箇所の盛土は完了しています。

着工前



完成



土砂混合状況



荒川左岸35.2k付近の埼玉県さいたま市桜区下大久保地先では、土砂改良工事を行いました。工事目的として、土砂改良を行うことで堤防に適した土砂を造ることができ、築堤を行うことで水害被害を防ぐことができます。

R 3 荒川左岸秋ヶ瀬SY土砂改良工事

全力！建設DX
荒川第二・三調節池

発注者：荒川調節池工事事務所
受注者：田部井建設株式会社

無事故・無災害で工事完了しました！！

ドローン撮影による集合写真



発注者、地域の皆様、下請け業者の協力のもと無事故・無災害で工事完了することができました。安心・安全な暮らしをつくるためこれからも社会貢献をおこなっていきます。

協力業者：（有）ジオプランニング、（株）清水インダストリー、（株）日本グリーン企画
フソウ開発工業（株）、サンエス警備保障（株）、（株）サップセキュリティサービス
（株）埼玉測機社、（有）新井建設工業、大東警備保障（株）、日本道路（株）
（株）オクノコトー、（有）植竹農場、小沼土建（株）、（株）イートラスト埼玉
（株）永山重機

R 3 荒川左岸秋ヶ瀬SY土砂改良工事

全力！建設DX
荒川第二・三調節池

発注者：荒川調節池工事事務所

受注者：田部井建設株式会社