

自動追尾型測量機の導入！！

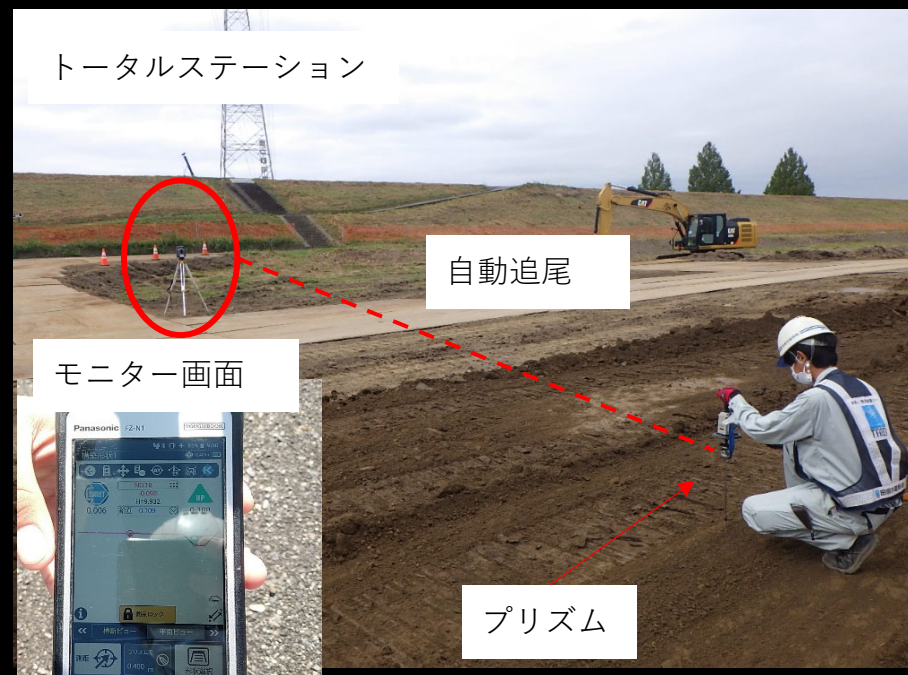
全力！建設DX
荒川第二・三調節池

トータルステーションがターゲット（プリズム）を自動的に視準して自動追尾機能を装備した測量機です。通常トータルステーション使用時に必要な望遠鏡のピント合わせ・固定微動ねじの操作時間が全く不要となります。測量・土木現場作業では、必要なデータを入力していれば、自動で測点方向へ旋回してプリズム側の作業者へ前後・左右の移動指示を行うのみで作業効率が上がります。2人必要だった作業が1人で作業ができるワンマン測量が可能です。

従来測量イメージ（2人以上での測量）



自動追尾測量機（1人での測量が可能）



R 3 荒川左岸秋ヶ瀬SY土砂改良工事

発注者：荒川調節池工事事務所
受注者：田部井建設株式会社

現場スタッフ紹介！！

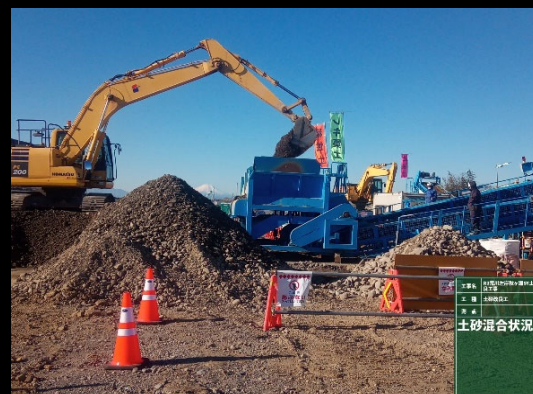
2 月度進捗状況

R 3 荒川左岸秋ヶ瀬SY土砂改良工事

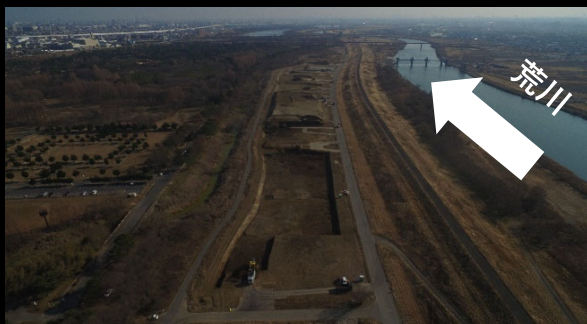
教育・指導

現場説明

土砂混合状況



全景（空撮）



田部井建設株式会社
土木事業部 工事課
今村 将暁（50）

【安心な暮らしと安全な街】をつくるため町医者みたいな、いろいろなことを知っている技術者を目指しています。

それだけではなく今までの経験・知識を次世代に伝えるため、指導・教育を行い技術者を育てていきたいと思ひます。

全力！建設DX
荒川第二・三調節池

発注者：荒川調節池工事事務所
受注者：田部井建設株式会社